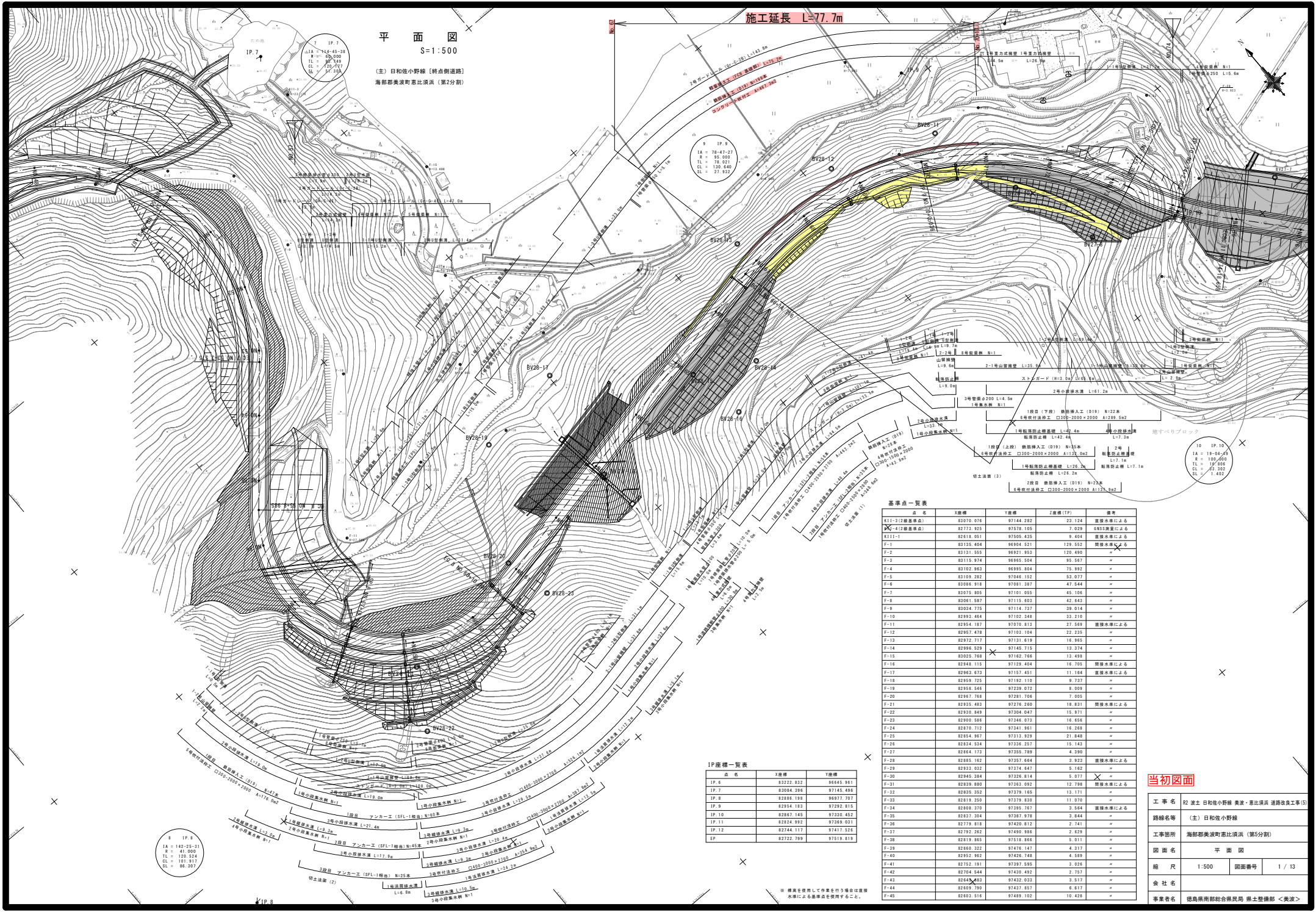


平面図  
S=1:500

(主) 日和佐小野線 [終点側道路]  
海部郡美波町志比須浜 (第2分割)

施工延長 L=77.7m



基準点一覧表

点名	1階層	2階層	3階層	備考
K11-3(2)基準点	82070.076	97144.282	23.124	階層水準による
K11-4(2)基準点	82773.928	97578.105	7.029	8453測量による
K111-1	82618.051	97505.433	9.404	階層水準による
F-1	82155.464	96994.521	129.932	階層水準による
F-2	82121.555	96922.852	129.400	"
F-3	82115.974	96965.504	95.547	"
F-4	82102.963	96995.804	75.992	"
F-5	82109.282	97046.152	52.077	"
F-6	82086.818	97061.387	47.644	"
F-7	82075.005	97101.065	45.106	"
F-8	82061.587	97115.020	42.643	"
F-9	82024.775	97114.737	39.014	"
F-10	82093.464	97102.348	33.210	"
F-11	82064.187	97070.812	27.569	階層水準による
F-12	82067.470	97103.104	22.235	"
F-13	82072.737	97123.019	16.965	"
F-14	82096.026	97145.715	13.374	"
F-15	82025.768	97162.765	13.498	"
F-16	82048.116	97129.404	16.705	階層水準による
F-17	82063.673	97151.451	11.164	階層水準による
F-18	82069.725	97192.110	9.737	"
F-19	82068.548	97229.012	6.009	"
F-20	82067.768	97281.706	3.005	"
F-21	82035.483	97276.260	18.831	階層水準による
F-22	82030.848	97304.047	15.971	"
F-23	82000.586	97346.073	16.656	"
F-24	82070.712	97241.961	18.266	"
F-25	82054.967	97313.929	21.848	"
F-26	82024.534	97328.257	15.143	"
F-27	82064.173	97355.789	4.300	"
F-28	82085.162	97357.664	3.923	階層水準による
F-29	82033.022	97374.847	5.162	"
F-30	82045.384	97220.814	5.071	"
F-31	82039.886	97362.092	12.789	階層水準による
F-32	82035.262	97378.165	13.171	"
F-33	82019.250	97378.830	11.070	"
F-34	82008.370	97395.767	3.564	階層水準による
F-35	82027.304	97391.978	3.844	"
F-36	82773.818	97420.812	5.743	"
F-37	82762.262	97498.986	2.629	"
F-38	82619.055	97018.865	5.011	"
F-39	82665.322	97476.147	4.317	"
F-40	82062.862	97426.748	4.589	"
F-41	82762.191	97397.595	0.028	"
F-42	82704.544	97420.482	2.701	"
F-43	82044.883	97432.033	3.517	"
F-44	82469.793	97437.857	6.617	"
F-45	82603.516	97489.102	10.428	"

IP座標一覧表

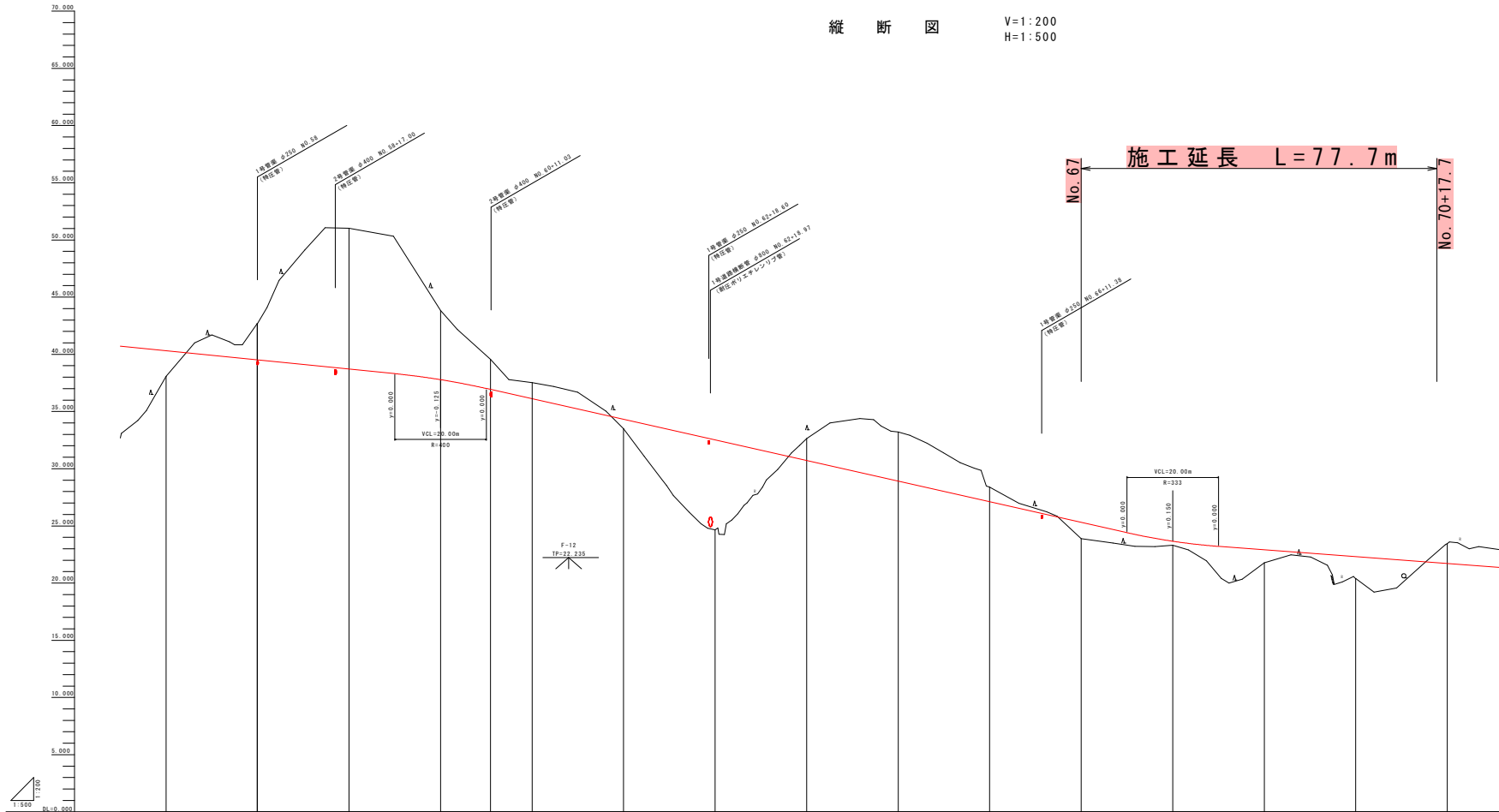
点名	1階層	2階層
IP 6	82222.832	96845.961
IP 7	82084.396	97145.496
IP 8	82886.198	96977.707
IP 9	82618.193	97392.810
IP 10	82867.148	97336.482
IP 11	82824.992	97369.031
IP 12	82744.117	97417.926
IP 13	82722.789	97018.819

当初図面

工事名	昭 渡土 日和佐小野線 美波・志比須浜 道路改良工事(5)		
路線名等	(主) 日和佐小野線		
工事箇所	海部郡美波町志比須浜 (第5分割)		
図面名	平面図		
縮尺	1:500	図面番号	1 / 13
会社名	〃		
事業名	徳島県南部総合振興局 県土整備部 <美波>		

縦断図

V=1:200  
H=1:500



No. 67 施工延長 L=77.7m No. 70+17.7

勾配	L=0.000 L=220.000m		L=0.000 L=160.000m		L=0.000 L=3.333m	
盛土	2.237		0.005	7.885	1.412	0.385
切土		3.816 3.816	12.306	6.947 6.947	2.422	1.412
計画高	40.310	38.510 39.510	38.710	37.765 37.765	36.893	36.110
地盤高	38.073	42.676 42.676	51.016	43.832 43.832	39.551	37.522
追加距離	11.400.000	11.598.844 11.598.844	11.685.000	12.000.000 12.000.000	12.018.957	12.226.000
点間距離	20.000	19.902 0.002	20.000	20.000 20.000	19.900	9.900
測点	80.57	80.58 80.59	80.59	80.60 80.61	80.62	80.63
曲線	R=141.42 L=141.42+25.31 S=41.808 TS=101.617 TL=126.524 SL=86.207			R=141.42 L=141.42+25.31 S=41.808 TS=101.617 TL=126.524 SL=86.207		
片勾配						

当初図面

工事名	肥後土 日和佐小野線 奥波・恵比須系 道路改良工事(5)		
路線名等	(主) 日和佐小野線		
工事箇所	海部郡奥波町恵比須系 (第5分割)		
図面名	縦断図		
縮尺	V=1:200 H=1:500	図面番号	2 / 13
会社名			
事業者名	徳島県南部総合県民局 農土整備部 <奥波>		

軽量盛土工 (FCB) 標準断面図 S=1:100

気泡混合軽量土の配合 (K0-3) (K0-5)

使用材料は、次に示す[A1]、[A2]の材料を使用すること。

[A1] セメント：高炉セメントB種とする。同セメントが経済的に入手出来ない場合は普通セメントとする。

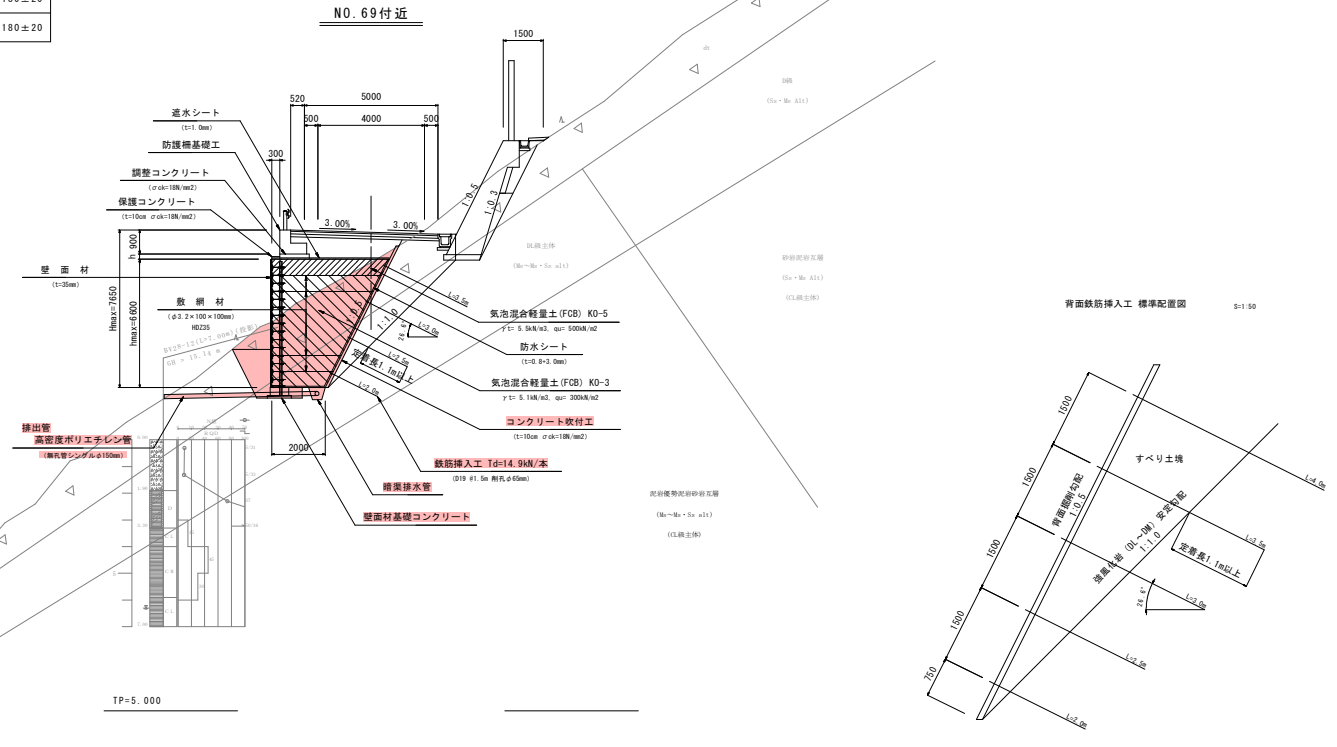
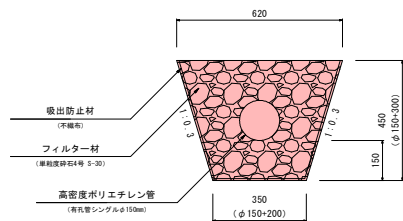
[A2] 起泡剤はスミシールドA(S-1)同等品以上とする。

配合記号	一畝延積体積 ( $\text{kg}/\text{m}^2$ )	容積率 (%)	水セメント比 (%)	セメント ( $\text{kg}/\text{m}^2$ )	起泡剤 ( $\text{kg}/\text{m}^2$ )	発泡水 ( $\text{kg}/\text{m}^2$ )	発縮水 ( $\text{kg}/\text{m}^2$ )	発縮率 (%)	フロー値 (mm)
K0-3	300	66.5	92.0	268	1.15	26.45	219	0.52	180±20
K0-5	500	64.0	88.0	298	1.11	25.53	235	0.56	180±20

上記配合はセメントの密度  $3.05(\text{g}/\text{cm}^3)$ 、水の密度  $1.0(\text{g}/\text{cm}^3)$ 、起泡剤の密度  $1.0(\text{g}/\text{cm}^3)$  として算出。

起泡剤の希釈倍率：24倍、発泡倍率25倍

暗渠排水管詳細図 S=1:10



当初図面

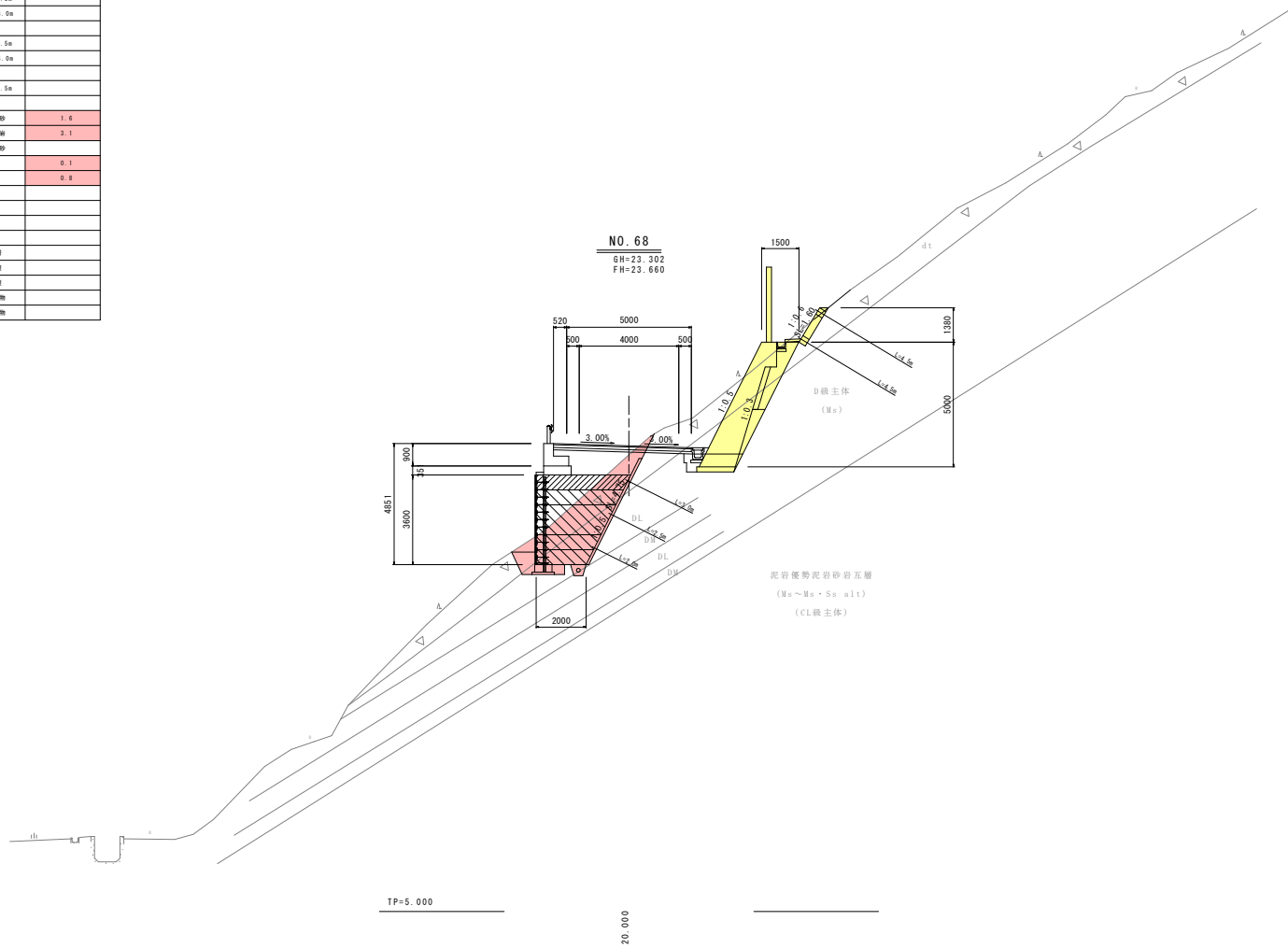
工事名	肥後土 日和佐小野線 奥波・恵比須溪 道路改良工事(S)		
路線名等	(主) 日和佐小野線		
工事箇所	海部郡奥波町恵比須溪 (第5分節)		
図面名	軽量盛土工(FCB) 標準断面図		
縮尺	1/100	図面番号	3 / 13
会社名			
事業者名	徳島県南部総合民局 県土整備部 <奥波>		



横断図(2) S=1:100

NO. 68

種別・線別	数量区分	数量	
開削	片切開削	土砂 5.8	
	オープンカット	敷層 3.2	
擁土	路床擁土	B<2.5m	
		2.5m≤B<4.0m	
	路体擁土	4.0m≤B	
		B<2.5m	
	路肩擁土	2.5m≤B<4.0m	
		4.0m≤B	
法面植	切土部	機械土砂 1.6	
		敷層 3.1	
	盛土部	機械土砂	
作業土工	保層	土砂	0.1
		敷層	0.8
	埋戻	A	
		B	
車道構築	表層		
	上層路盤		
コンクリート取壊し	下層路盤		
	集積構造物		
	鉄筋構造物		



当初図面

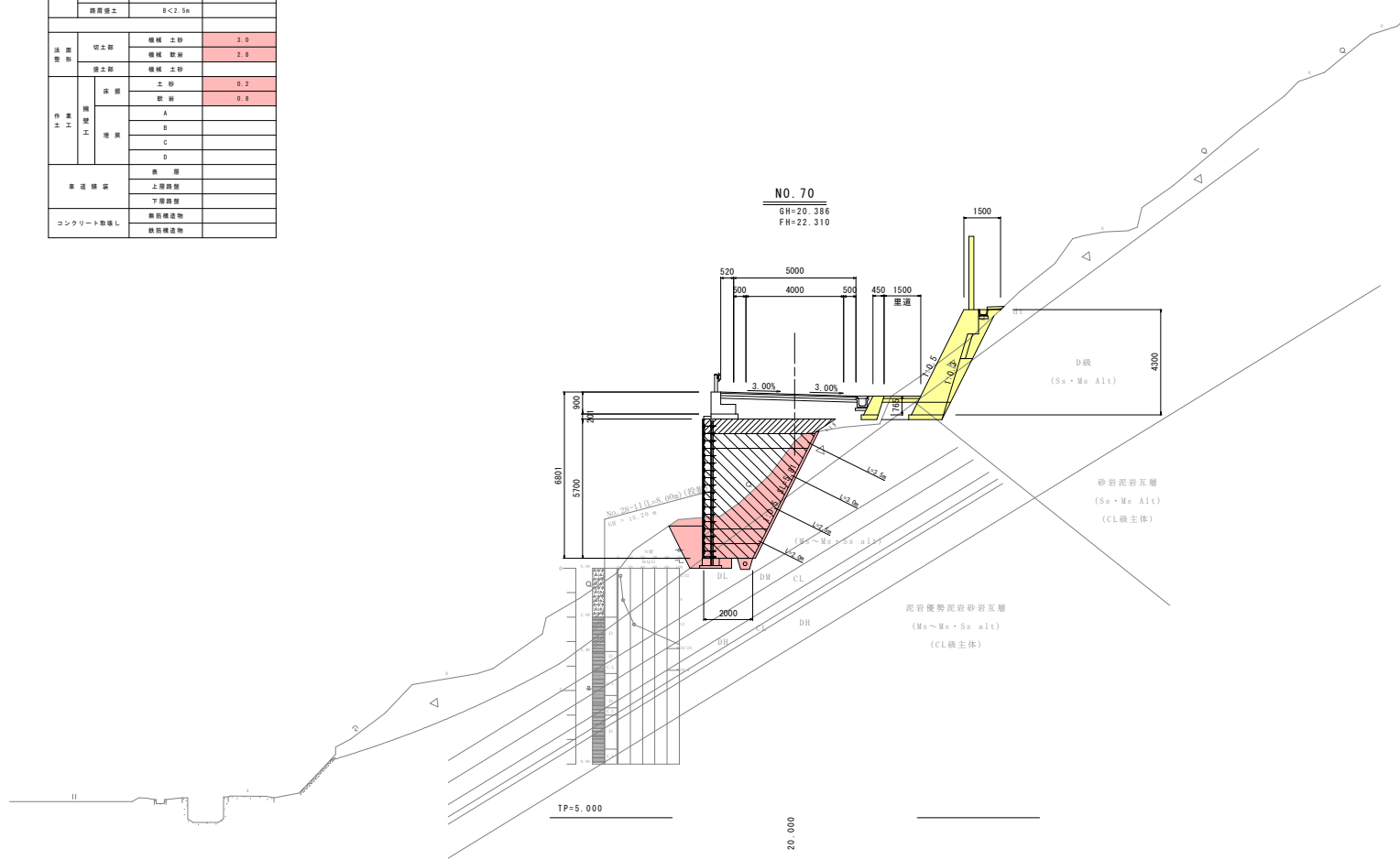
工事名	肥後土 日和佐小野線 美波・恵比須系 道路改良工事(5)		
路線名等	(主) 日和佐小野線		
工事箇所	海部郡美波町恵比須系 (第5分割)		
図面名	横断図(2)		
縮尺	1:100	図面番号	5 / 13
会社名			
事業者名	徳島県南部総合県民局 県土整備部 <美波>		



横断図(4) S=1:100

NO. 70

種別・線別	数量区分	数量	
削削	土砂	7.9	
	数量	2.6	
オープンカット	土砂		
	数量		
護土	B<2.5m		
	2.5m≤B<4.0m		
	4.0m≤B		
	B<2.5m		
	2.5m≤B<4.0m		
	4.0m≤B		
法面	切土部	機械土砂 3.0	
		数量 2.8	
	盛土部	機械土砂	
作業土	保層	土砂	0.2
		数量	0.8
	埋戻	A	
		B	
		C	
	D		
車道構築	表層		
	上層路盤		
コンクリート取壊し	下層路盤		
	集積構造物		



当初図面

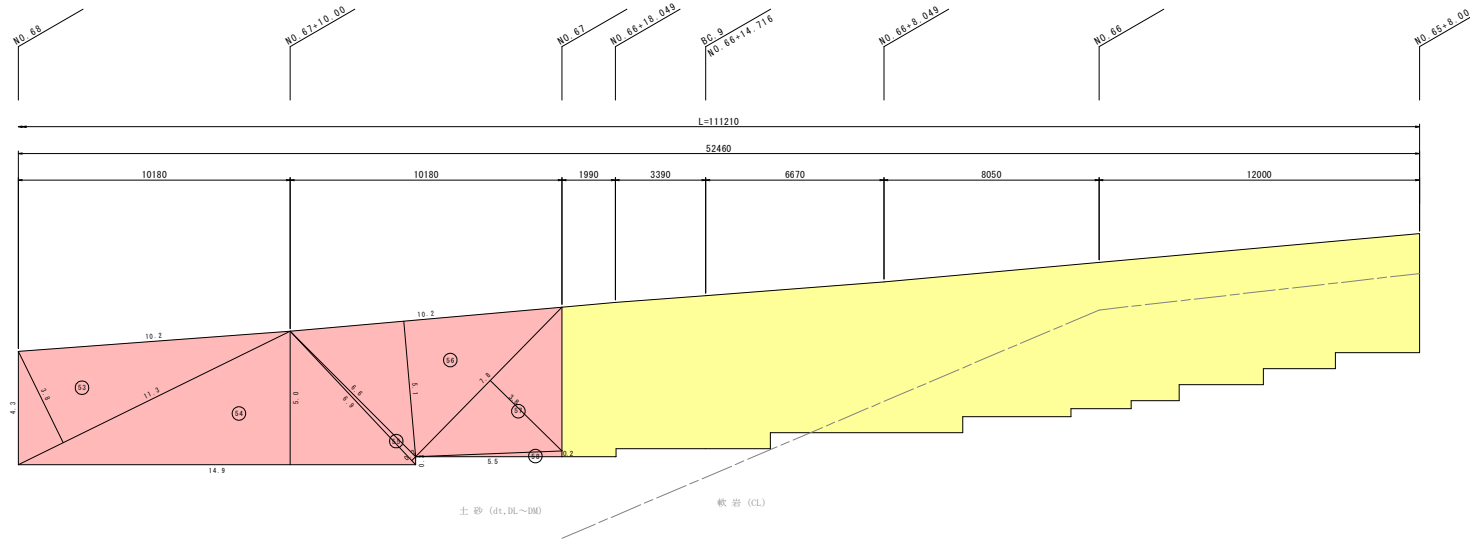
工事名	R2 渡土 日和佐小野線 奥波・恵比須溪 道路改良工事(5)		
路線名等	(主) 日和佐小野線		
工事箇所	海部郡奥波町恵比須溪 (第5分割)		
図面名	横断図(4)		
縮尺	1:100	図面番号	7 / 13
会社名			
事業者名	徳島県南部総合県民局 県土整備部 <奥波>		

軽量盛土工 (FCB) 背面コンクリート吹付工 求積図

S=1:100

求積図

NO. 65+8.00 ~ NO. 70+17.70

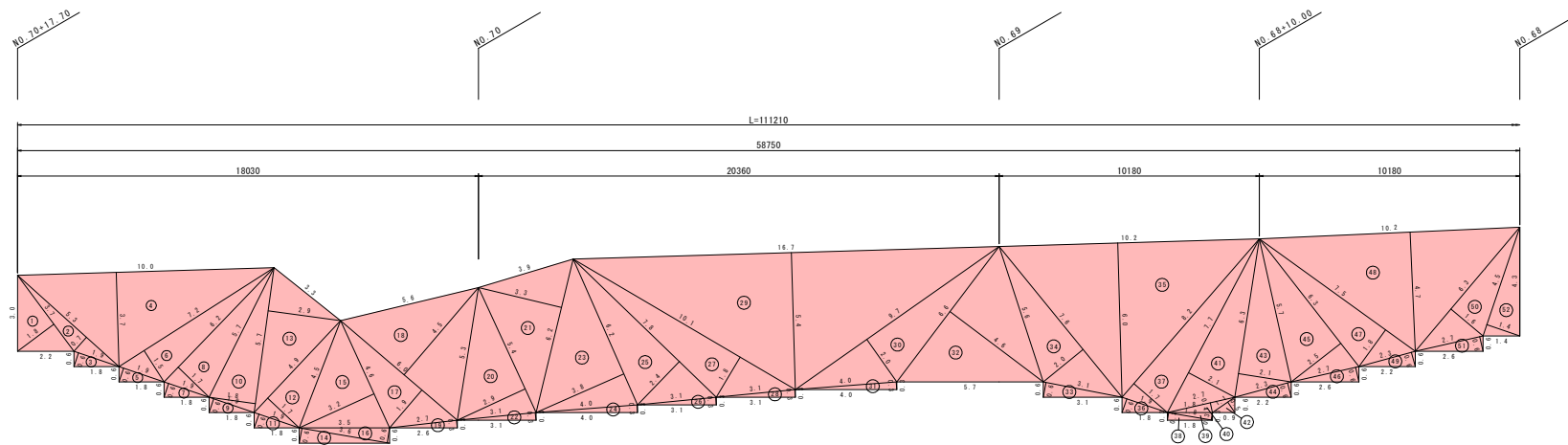


番号	底辺	高さ	倍面積 m <sup>2</sup>
1	3.7	1.8	6.7
2	5.3	0.7	3.7
3	1.9	0.6	1.1
4	10.0	3.7	37.0
5	1.9	0.6	1.1
6	7.2	1.5	10.8
7	1.9	0.6	1.1
8	6.2	1.7	10.5
9	1.9	0.6	1.1
10	5.7	1.8	10.3
11	1.9	0.6	1.1
12	4.9	1.7	8.3
13	5.7	2.9	16.5
14	3.6	0.6	2.2
15	4.6	3.2	14.7
16	3.6	0.6	2.2
17	6.0	1.9	11.4
18	6.0	4.5	27.0
19	2.7	0.3	0.8
20	5.4	2.9	15.7
21	6.2	3.3	20.5
22	3.1	0.3	0.9
23	6.2	3.8	23.6
24	4.0	0.3	1.2
25	7.8	2.4	18.7
26	3.1	0.3	0.9
27	10.1	1.8	18.2
28	3.1	0.3	0.9
29	16.7	5.4	90.2
30	9.7	2.0	19.4
31	4.0	0.3	1.2
32	6.6	4.6	30.4
33	3.1	0.6	1.9
34	7.6	2.0	15.2
35	10.2	6.0	61.2

番号	底辺	高さ	倍面積 m <sup>2</sup>
36	1.9	0.6	1.1
37	8.2	1.7	13.9
38	1.8	0.3	0.5
39	1.8	0.3	0.5
40	2.7	0.4	1.1
41	7.7	2.1	16.2
42	1.1	0.5	0.6
43	6.3	2.1	13.2
44	2.3	0.6	1.4
45	6.3	2.5	15.8
46	2.7	0.6	1.6
47	7.5	1.8	13.5
48	10.2	4.7	47.9
49	2.3	0.6	1.4
50	6.3	1.6	10.1
51	2.7	0.6	1.6
52	4.5	1.4	6.3
53	11.3	3.8	42.9
54	14.9	5.0	74.5
55	6.9	0.2	1.4
56	10.2	5.1	52.0
57	7.8	3.8	29.6
58	5.5	0.2	1.1
倍面積 m <sup>2</sup>			835.9
(土砂) 面積 m <sup>2</sup>			418.0

コンクリート吹付工集計表 t=10cm (m<sup>2</sup>)

法	面積	計
土砂	A= 418.0 × 1.118 (斜率1:0.5)	467.3



当初図面

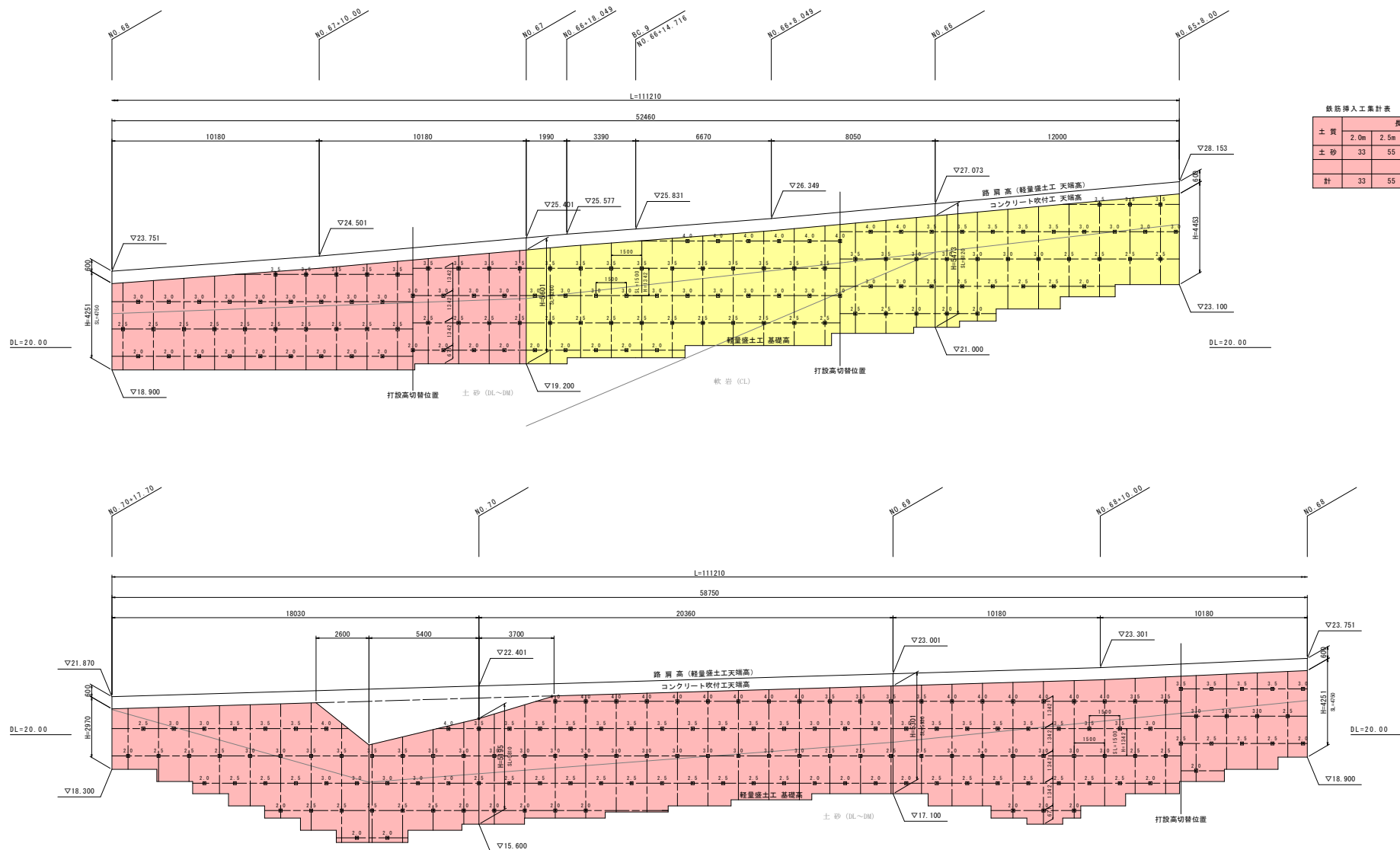
工事名	肥後土 日和佐小野線 奥波・恵比須浜 道路改良工事(S)		
路線名等	(主) 日和佐小野線		
工事箇所	海部郡奥波町恵比須浜 (第5分割)		
図面名	軽量盛土工 (FCB) 背面コンクリート吹付工 求積図		
縮尺	1/100	図面番号	8 / 13
会社名			
事業者名	徳島県南総合県民局 県土整備部 <奥波>		



軽量盛土工 (FCB) 背面鉄筋挿入工 展開図 S=1:100

展開図

NO. 65+8.00 ~ NO. 70+17.70



鉄筋挿入工集計表 D19 (本)

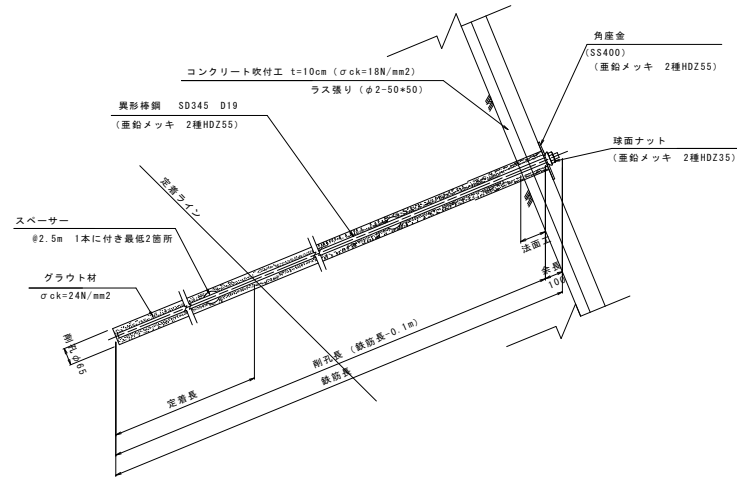
土質	長さ毎本数					計
	2.0m	2.5m	3.0m	3.5m	4.0m	
土砂	33	55	49	45	17	199
計	33	55	49	45	17	199

当初図面

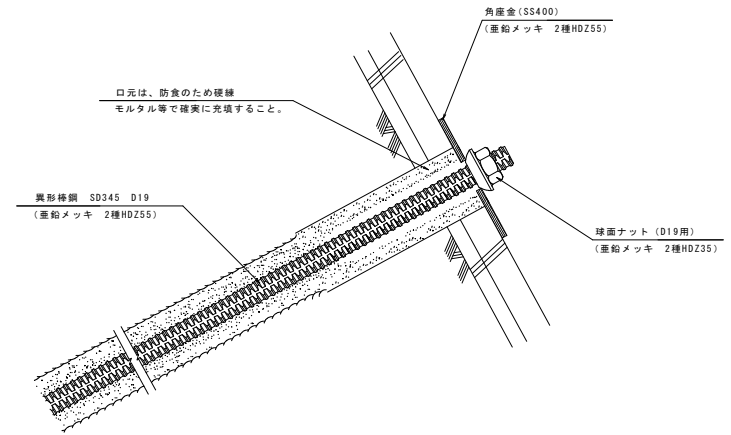
工事名	肥後土 日和佐小野線 奥波・恵比須系 道路改良工事(S)		
路線名等	(主) 日和佐小野線		
工事箇所	海部郡奥波町恵比須系 (第5分期)		
図面名	軽量盛土工 (FCB) 背面鉄筋挿入工 展開図		
縮尺	1/100	図面番号	9 / 13
会社名			
事業者名	徳島県南部総合県民局 県土整備部 <奥波>		

# 軽量盛土工 (FCB) 背面鉄筋挿入工 構造図

標準断面図 S=1:10



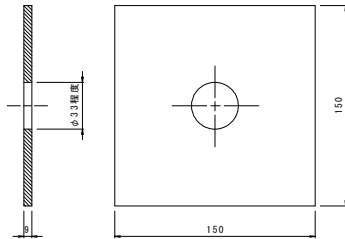
頭部詳細図 S=1:3



部品図 (参考品) S=1:2

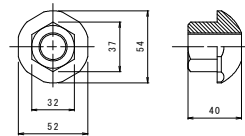
## 角座金

(亜鉛メッキ 2種HDZ55)



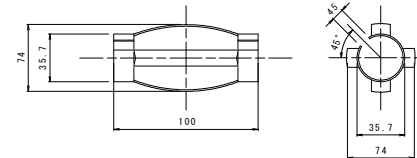
## 球面ナット D19用

(亜鉛メッキ 2種HDZ35)



## スペーサー

(参考)

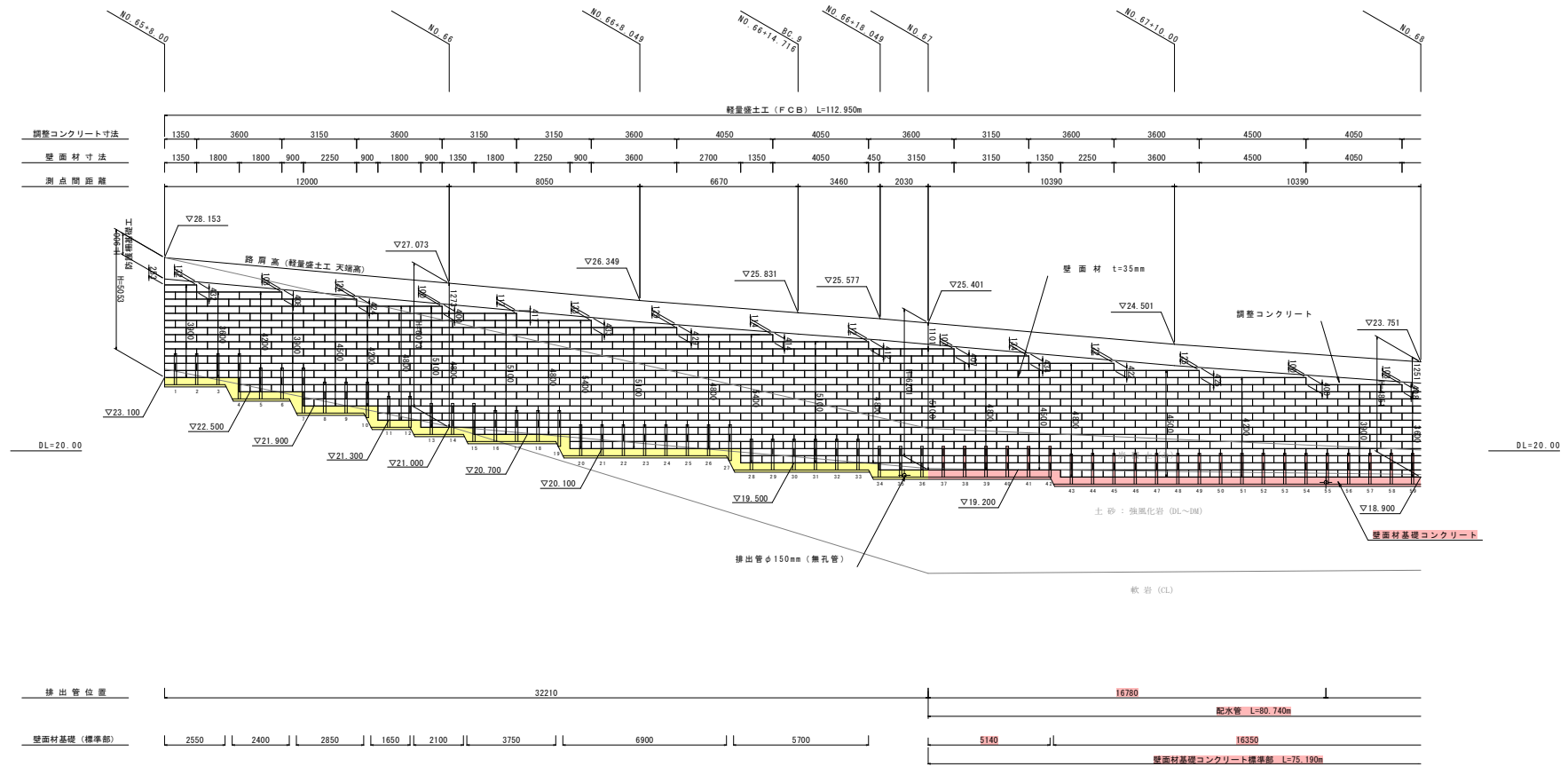


## 当初図面

工事名	肥後土 日和佐小野線 奥波・恵比須浜 道路改良工事(5)		
路線名等	(主) 日和佐小野線		
工事箇所	海部郡奥波町恵比須浜 (第5分割)		
図面名	軽量盛土工 (FCB) 背面鉄筋挿入工 構造図		
縮尺	1/10	図面番号	10 / 13
会社名			
事業者名	徳島県南部総合県民局 県土整備部 <奥波>		

軽量盛土工 (FCB) 展開図 (1) S=1:100

展開図  
NO. 65+8.00 ~ NO. 70+17.70 (左側)

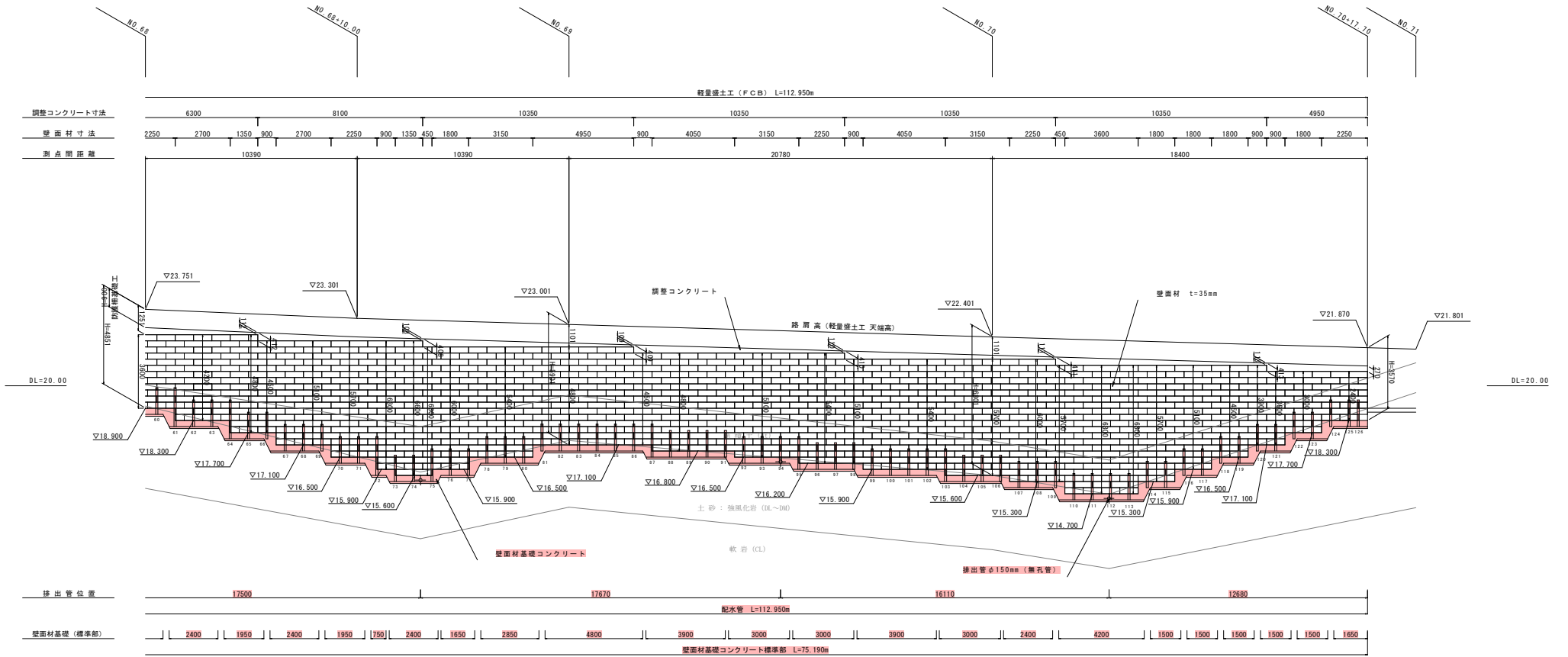


当初図面

工事名	R2 渡土 日和佐小野線 奥波・恵比須系 道路改良工事(S)		
路線名等	(主) 日和佐小野線		
工事箇所	海部郡奥波町恵比須系 (第5分割)		
図面名	軽量盛土工 (FCB) 展開図 (1)		
縮尺	1/100	図面番号	11 / 13
会社名			
事業者名	徳島県南部総合県民局 県土整備部 <奥波>		

軽量盛土工 (FCB) 展開図 (2) S=1:100

展開図  
NO. 65+8.00 ~ NO. 70+17.70 (左側)



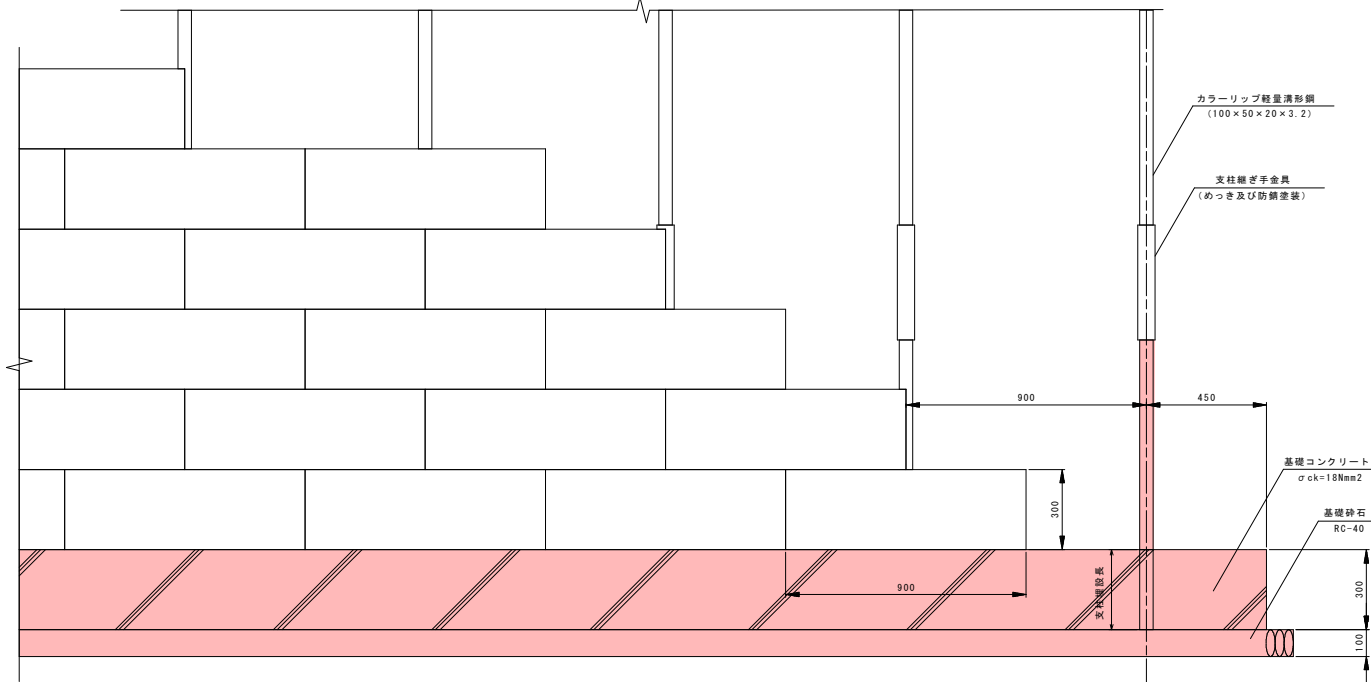
当初図面

工事名	肥後土 日和佐小野線 奥波・恵比須系 道路改良工事(S)		
路線名等	(主) 日和佐小野線		
工事箇所	海部郡奥波町恵比須系 (第5分割)		
図面名	軽量盛土工 (FCB) 展開図 (2)		
縮尺	1/100	図面番号	12 / 13
会社名			
事業者名	徳島県南部総合県民局 県土整備部 <奥波>		

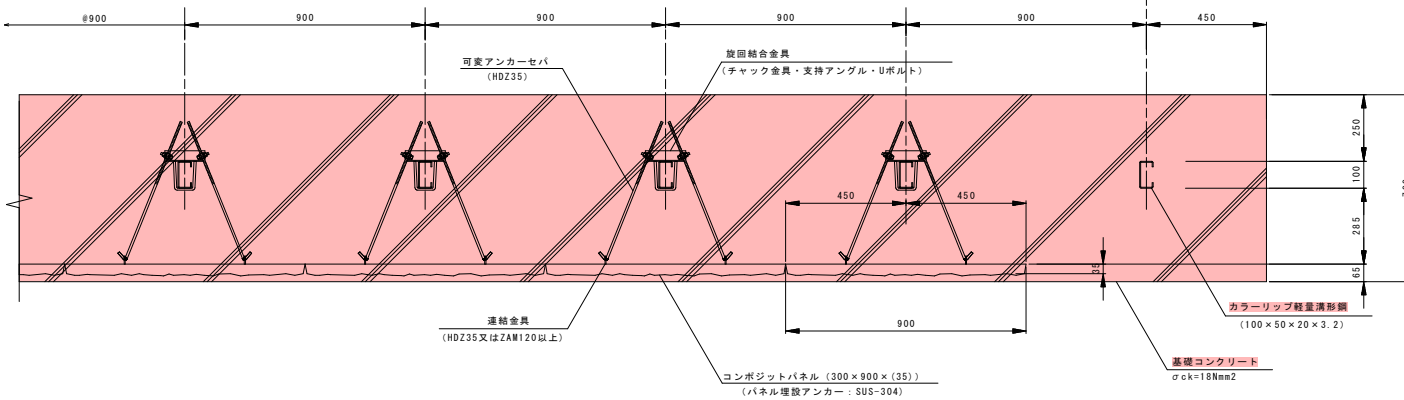
軽量盛土工 (FCB) 壁面工詳細図

S=1:10

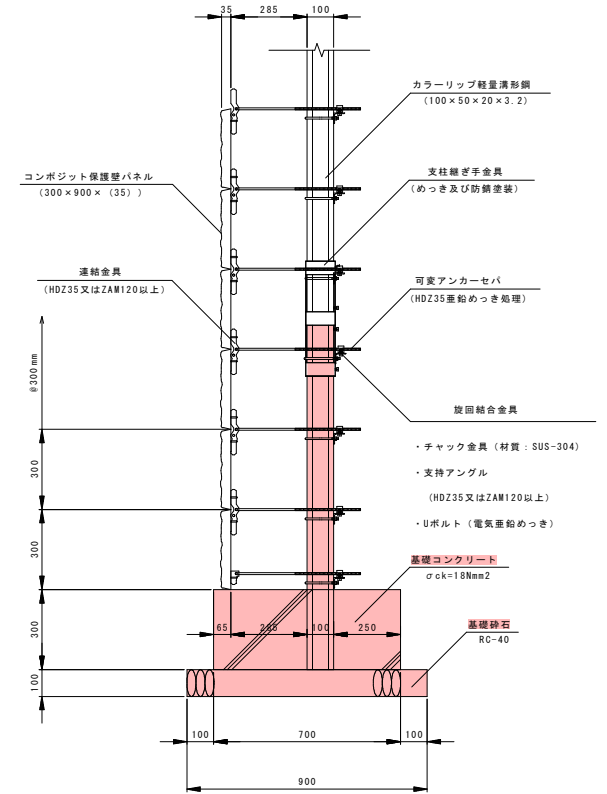
< 側面図 >



< 平面図 >



< 断面図 >



<特記事項>

「FCB工法設計・施工要領」(平成19年1月)を遵守するものとし、構造部材は、溶融亜鉛めっき (HDZ35) 以上の防錆処理またはステンレス鋼材 (SUS-304) を使用すること。  
保護壁パネルはコンクリート成型板とすること。

当初図面

工事名	R2 渡土 日和佐小野線 奥波・恵比須浜 連絡改良工事(S)		
路線名等	(主) 日和佐小野線		
工事箇所	海部郡奥波町恵比須浜 (第5分割)		
図面名	軽量盛土工 (FCB) 壁面工詳細図		
縮尺	1/10	図面番号	13 / 13
会社名			
事業者名	徳島県南部総合振興局 県土整備部 <奥波>		